

DBO: TSX

## Le marché du divertissement et Le marché de la simulation et formation : Un très grand potentiel

### SYSTÈMES DE MOUVEMENT

**Créant une expérience immersive réaliste et non distractive** avec une technologie brevetée à applications multiples

### DIVERTISSEMENT

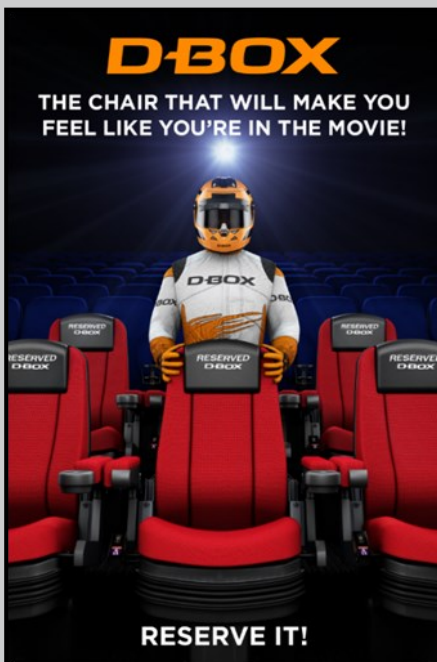
**Cinéma en salle  
Divertissement à domicile :**

- Cinéma à domicile
- Jeux vidéos

**Divertissement thématique :**

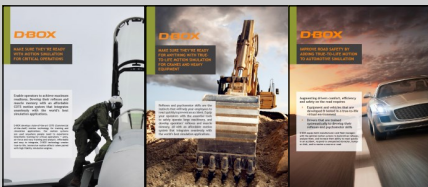
- Arcades
- Musées et planétariums
- Parcs d'amusement

**Réalité virtuelle pour les applications du divertissement**



### SIMULATION ET FORMATION

- Automobile
- Équipements lourds/grues
- Santé
- Simulation de course
- Simulateurs de vol
- Réalité virtuelle



### PROFIL

Technologies D-BOX inc. conçoit, fabrique et commercialise des systèmes de mouvement à la fine pointe de la technologie destinés au marché du divertissement et au marché de la simulation et formation. Cette technologie unique et brevetée utilise des codes de mouvement programmés spécifiquement pour chaque contenu visuel et dirigés vers un système de mouvement intégré dans une plateforme, un siège ou tout autre produit. Les mouvements qui en résultent sont parfaitement synchronisés au visuel à l'écran, créant ainsi une expérience immersive d'un réalisme sans précédent. D-BOX est une société ouverte dont ses actions sont transigées à la Bourse de Toronto sous le symbole DBO. Pour plus d'informations, visitez le [www.d-box.com](http://www.d-box.com).

D-BOX<sup>MD</sup>, D-BOX Motion Code<sup>MD</sup>, Vivez l'Action<sup>MD</sup>, Architectes du Mouvement<sup>MD</sup> et Move the World<sup>MD</sup> sont des marques de commerce de Technologies D-BOX inc. Les autres noms sont uniquement publiés à titre indicatif et peuvent représenter des marques de commerce de leurs propriétaires respectifs.

### POURQUOI D-BOX ?

- Forte empreinte existante et croissante dans les marchés du cinéma en salle et de la simulation et formation avec une base importante de clients à l'international.
- Technologie de systèmes de mouvement brevetée s'adressant à de nombreux marchés, créant une expérience immersive d'un réalisme sans précédent.
- Modèle d'affaires évolutif avec des revenus récurrents dans le marché du cinéma en salle (montant actuel estimé à plus de 5 M\$ CA par année).
- Positionnement stratégique en vue de la convergence future de la réalité virtuelle et du marché du divertissement.

### RÉALISATIONS RÉCENTES

- Augmentation de 49 % des écrans installés ou prévus être installés passant de 402 en date du 30 juin 2015 à 600 en date du 30 juin 2016.
- Développement continu des activités entourant le marché du divertissement en Chine avec l'embauche de ressources locales en ventes et marketing et l'ouverture d'un bureau à Beijing.
- Dans le marché de la simulation et formation, lancement d'une deuxième génération d'actuateurs (D-BOX Gen II). Cette récente évolution des solutions de mouvement permet aux utilisateurs un degré de créativité et de flexibilité sans précédent et contribuera à l'ouverture de nouveaux marchés pour D-BOX.
- Entente de partenariat avec *The Virtual Reality Company (VRC)* afin de collaborer sur de nombreux projets futurs. VRC est un studio haut de gamme de production de contenu de réalité virtuelle basée à Los Angeles. Par le biais de ce partenariat, D-BOX sera partie prenante du processus de création d'un film et améliorera ainsi sa position dans l'échelle de création de valeur entourant la création de nouveau contenu.

## CAPITALISATION BOURSIÈRE ET POSITION D'ENCAISSE

Capitalisation boursière de  
121 millions \$ au 11 août 2016

Trésorerie et équivalents de trésorerie de  
13,1 millions \$ au 30 juin 2016

## COTATION

DBO  
Bourse de Toronto (TSX)

## FIN D'EXERCICE

31 mars

## HAUT/ BAS

(52 semaines — 11 août 2016)  
0,70 \$ — 0,225 \$

## PRIX RÉCENT

(11 août 2016)  
0,69 \$

## ACTIONS EN CIRCULATION

(11 août 2016)  
175,0 M d'actions de base  
205,1 M d'actions pleinement diluées

## AUDITEUR

Ernst & Young, s.r.l./S.E.N.C.R.L.  
800, René-Lévesque Ouest, bureau 1900  
Montréal, Québec H3B 1X9  
Canada

## AGENT DE TRANSFERT

Société de Fiducie Computershare du Canada  
1500, rue Robert-Bourassa, bureau 700  
Montréal, Québec H3A 3S8  
Canada  
Tél. : (514) 982-7888

## RELATIONS AUX INVESTISSEURS

Marc Jasmin, CPA, CMA  
Président  
Communications PMJ inc.  
Tél. : (514) 231-2360  
marc@pmjcommunications.com

Luc Audet, CPA, CA  
Chef des finances  
Tél. : (450) 876-1227  
laudet@d-box.com

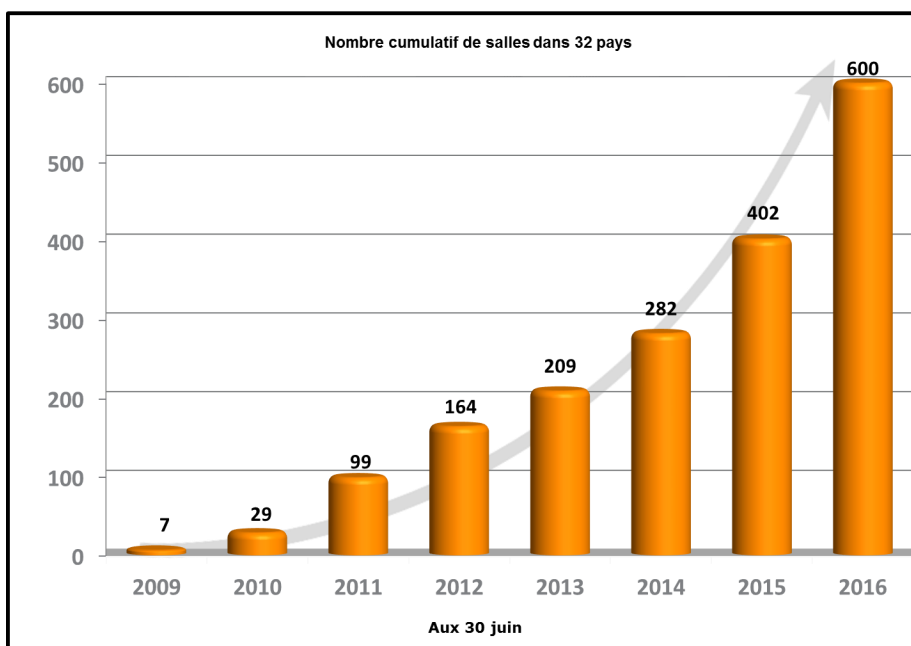
## SITE WEB

www.d-box.com

## REVENUS EN FORTE CROISSANCE

Année financière (en milliers \$ CAN)	T1 30 JUIN	T2 30 SEPT.	T3 31 DÉC.	T4 31 MARS	TOTAL ANNÉE FINANCIÈRE
2017	7 662	—	—	—	<b>7 662</b>
2016	7 188	5 021	8 221	8 612	<b>29 042</b>
2015	4 560	4 354	4 994	6 680	<b>20 588</b>
2014	3 499	4 495	4 619	4 980	<b>17 593</b>
2013	3 568	3 708	3 392	3 585	<b>14 253</b>
2012	2 409	2 030	1 810	2 583	<b>8 832</b>

## DÉPLOIEMENT, CINÉMA EN SALLE 600 SALLES CUMULATIVES INSTALLÉES OU À ÊTRE INSTALLÉES AU 30 JUIN 2016



## EN CONCLUSION

- Empreinte commerciale à l'échelle mondiale.
- Technologie unique et brevetée applicable à plusieurs marchés.
- Revenus en forte croissance, taux de croissance annuel moyen de 35 % depuis les 4 derniers exercices financiers.
- Forte progression dans le marché du divertissement :
  - » Modèle de licences générant des revenus récurrents
  - » Réseau croissant de partenaires internationaux
  - » Ententes à long terme avec les exploitants de salles de cinéma
  - » Accès stratégique au contenu des principaux studios d'Hollywood
- Solide positionnement dans les marchés du divertissement et de la simulation et formation.

Mise en garde à l'égard d'énoncés prospectifs – Certaines déclarations du présent document, y compris celles qui expriment les attentes ou les estimations de la direction en ce qui a trait au rendement futur de la Société, constituent des « énoncés prospectifs » au sens des lois sur les valeurs mobilières applicables. Les énoncés prospectifs sont nécessairement fondés sur un certain nombre d'estimations et d'hypothèses qui, bien que la direction les considère vraisemblables au moment de les formuler, sont assujetties de façon inhérente à des incertitudes et à des risques importants sur les plans commercial, économique et concurrentiel. Nous avisons les investisseurs de ne pas se fier indûment aux énoncés prospectifs. Cette fiche corporative devrait être lue en combinaison avec les états financiers de la Société et le plus récent rapport de gestion, lesquels sont disponibles au [www.sedar.com](http://www.sedar.com).